

## KYPHON® Ballon-Kyphoplastie



Minimal-invasives  
Verfahren zur  
Behandlung von  
Wirbelkörper-  
kompressionsfrakturen

# Zu dieser Broschüre

Ihr Arzt hat bei Ihnen eine Wirbelkörperkompressionsfraktur diagnostiziert. Wirbelkörperkompressionsfrakturen können starke Rückenschmerzen verursachen, Ihre Beweglichkeit einschränken, zu einer Verformung Ihrer Wirbelsäule führen und Ihre Lebensqualität beeinträchtigen.

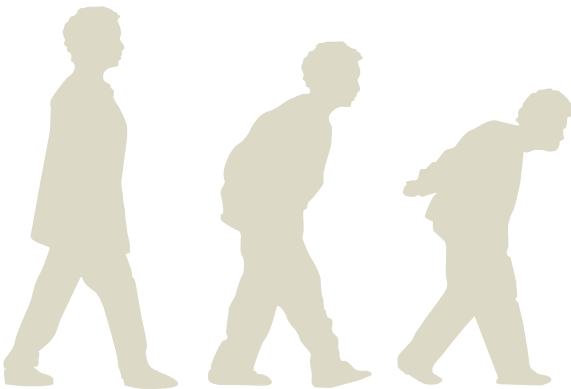
KYPHON® Ballon-Kyphoplastie ist ein chirurgisches Verfahren zur Behandlung dieser Probleme und ihrer Auswirkungen.

Möglicherweise zieht Ihr Arzt die Ballon-Kyphoplastie für Sie in Erwägung.

In dieser Broschüre wird erklärt, warum es zu einer Wirbelkörperkompressionsfraktur kommt und wie die KYPHON® Ballon-Kyphoplastie funktioniert.

Diese Informationen unterstützen Sie dabei, eine fundierte Entscheidung hinsichtlich Ihrer Behandlung zu treffen.

Bei Fragen wenden Sie sich bitte an Ihren Arzt.



# Die Hintergründe der Wirbelkörperkompressionsfraktur

## Fakten

Die Knochen Ihrer Wirbelsäule werden Wirbel genannt. Der vordere Teil jedes Wirbels heißt Wirbelkörper.

Eine Wirbelkörperkompressionsfraktur entsteht, wenn der Wirbelkörper bricht und kollabiert.

## Ursache

Die meisten Wirbelkörperkompressionsfrakturen werden durch Osteoporose verursacht, eine Krankheit, die Ihre Knochen so sehr schwächt, dass sie leichter brechen.



Normaler Wirbelkörper



Gebrochener Wirbelkörper

## Folgen für Ihre Wirbelsäule

Bei einer Wirbelkörperkompressionsfraktur wird Ihre Wirbelsäule verkürzt und krümmt sich nach vorne. Dies führt zur Ausbildung eines Rundrückens, der so genannten Kyphose.

## Konsequenzen für Sie

Eine Kyphose kann chronische Schmerzen, Atemprobleme, Appetitverlust und Schlafprobleme verursachen.

Wirbelkörperkompressionsfrakturen können Ihren allgemeinen Gesundheitszustand negativ beeinträchtigen.

# So funktioniert es:

## Die vier Schritte der KYPHON® Ballon-Kyphoplastie

Bevor es zur eigentlichen Behandlung kommt, werden Sie ärztlich untersucht. Zudem werden diagnostische Untersuchungen (wie z. B. Röntgen) durchgeführt, um die Wirbelkörperkompressionsfraktur(en) zu identifizieren, die Ihre Rückenschmerzen verursachen.

Die KYPHON® Ballon-Kyphoplastie kann unter Vollnarkose oder Lokalanästhesie durchgeführt werden. Ihr Arzt wird mit Ihnen besprechen, welcher Narkosetyp am besten für Sie geeignet ist. Die durchschnittliche Operationszeit beträgt ca. 45 Minuten pro Fraktur.

# 1

*Der Arzt nimmt einen schmalen, 1 cm kurzen Schnitt am Rücken vor und schafft einen sehr dünnen Kanal in den gebrochenen Wirbel.*

# 2

*Ein kleiner Spezialballon wird durch den Kanal in den gebrochenen Wirbel eingebracht.*



# 3

*Anschließend dehnt der Arzt den Ballon vorsichtig auf, um die ursprüngliche Höhe des kollabierten Wirbelkörpers wiederherzustellen. Der Ballon wird entfernt, im Wirbelkörper bleibt ein Hohlraum.*



# 4

*Dieser Hohlraum wird mit einem Knochenzement ausgefüllt, der den Knochen stützt, die Fraktur stabilisiert und den Wirbel intakt hält.*



Diese vier Schritte werden auf beiden Seiten (links und rechts) des Wirbelkörpers durchgeführt. Ihr Arzt wird Ihnen mitteilen, wie schnell Sie Ihre täglichen Aktivitäten wieder aufnehmen können und wann Sie nach Hause entlassen werden.

## Schätzen Sie Ihre Risiken richtig ein

*Wie bei jedem chirurgischen Eingriff gibt es ein gewisses Risiko. Das Verfahren ist entsprechend konzipiert, um die Risiken so gering wie möglich zu halten. Trotzdem können Komplikationen auftreten. Sprechen Sie mit Ihrem Arzt über die möglichen Risiken der Behandlung und fragen Sie ihn, ob die Behandlung für Sie in Frage kommt. An dieser Stelle sei darauf hingewiesen, dass die Therapie nicht für alle Patienten geeignet ist.*

*Nur Ihr Arzt kann entscheiden, welche die beste Behandlung für Ihre persönliche Situation ist.*

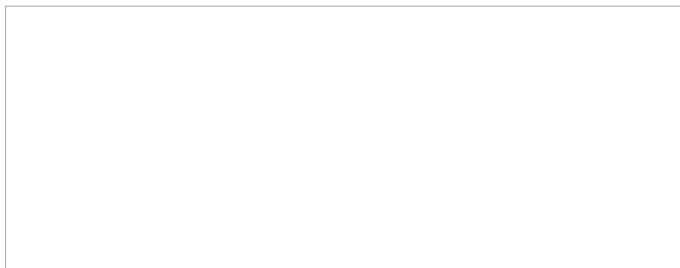
# Warum KYPHON® Ballon-Kyphoplastie?

Die KYPHON® Ballon-Kyphoplastie hat folgende Funktionen:

- Erleichterung oder sogar Behebung Ihrer Rückenschmerzen
- Mögliche Wiederherstellung der Mobilität
- Evtl. Erhalt einer aufrechten Haltung
- Verbesserung der Lebensqualität



Weitere Informationen finden Sie unter:



MEDTRONIC  
Spinal and Biologics Business  
Worldwide Headquarters

2600 Sofamor Danek Drive  
Memphis, TN 38132

1800 Pyramid Place  
Memphis, TN 38132

(901) 396-3133  
(800) 876-3133

Customer Service: (800) 933-2635

[www.sofamordanek.com](http://www.sofamordanek.com)  
[www.kyphon.com](http://www.kyphon.com)

MEDTRONIC GmbH

Earl-Bakken-Platz 1  
DE-40670 Meerbusch

Tel. +49 (0)215 981 490  
Fax +49 (0)215 981 490100

[duesseldorf@medtronic.com](mailto:duesseldorf@medtronic.com)  
[www.medtronic.de](http://www.medtronic.de)

listen. respond. deliver.

Nicht alle Produkte sind in allen Ländern verfügbar. Trotz der nachweislich niedrigen Komplikationsrate bei der KYPHON® Ballon-Kyphoplastie, ist das Verfahren wie die meisten operativen Eingriffe auch mit Risiken verbunden. Für weitere Informationen verweisen wir zur sachgerechten Handhabung auf die Gebrauchsanweisung des Herstellers.

© 2008 Medtronic Inc. All Rights Reserved.

MK\_04.M00.08006-DE -02



**Medtronic**